

# Руководство пользователя Total Commander

## Введение

В данном руководстве содержатся инструкции по установке соединения с FTP сервером Ресурсного Центра с использованием Total Commander.

Total Commander – файловый менеджер с закрытым исходным кодом, работающий на платформах Microsoft Windows и Android.

Для начала работы требуется скачать и установить ПО Total Commander.

Скачать можно на официальном сайте [здесь](#).

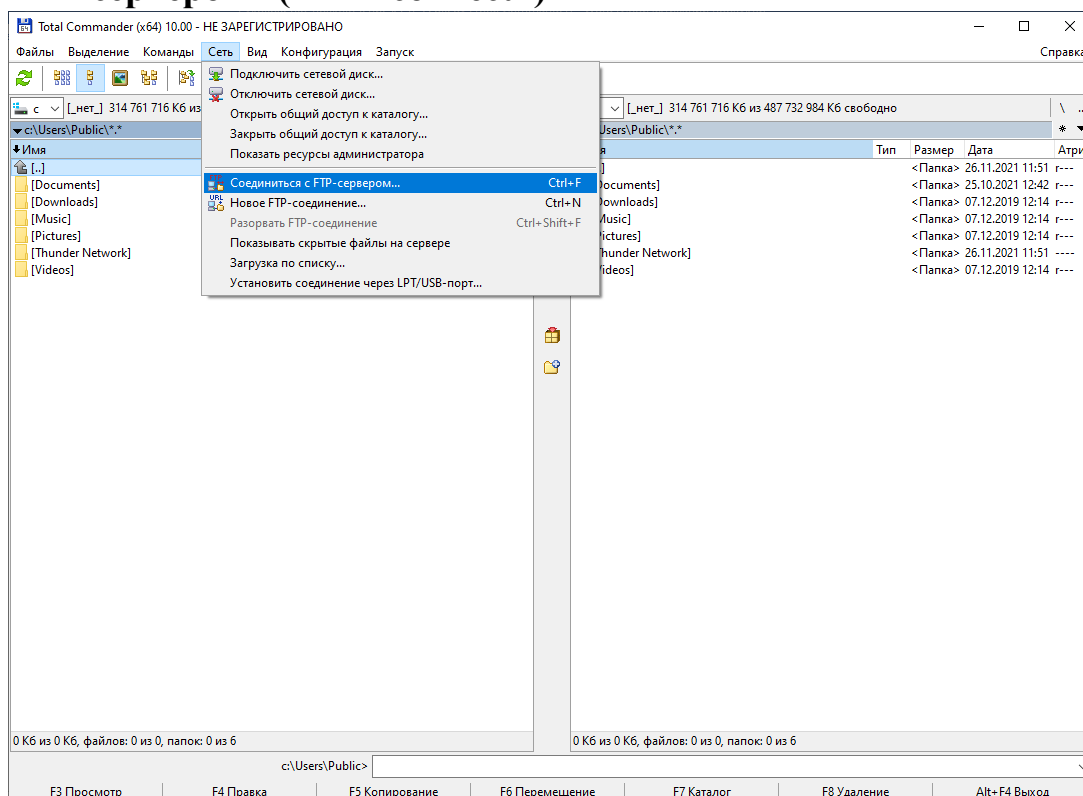
После установки ПО требуется настройка нового подключения.

## Создание нового подключения

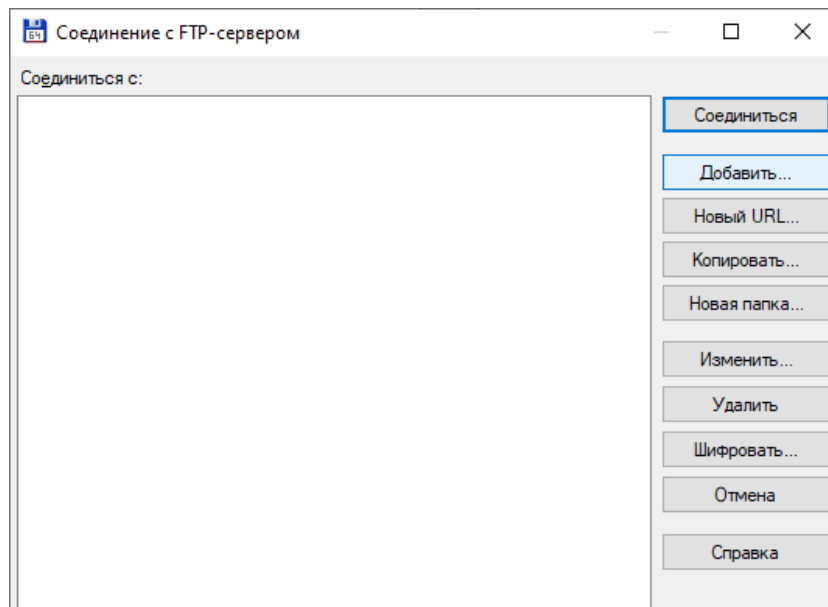
Запустите «Total Commander» от имени администратора (в контекстном меню на ярлыке программы выбрать «Запуск от имени администратора»). Создайте новое подключение, которое будет в дальнейшем использоваться для работы по FTP.

Для этого:

- Зайти в меню "Сеть" (для англ. версии "Net"), далее "Соединиться с FTP-сервером" ("FTP connect")

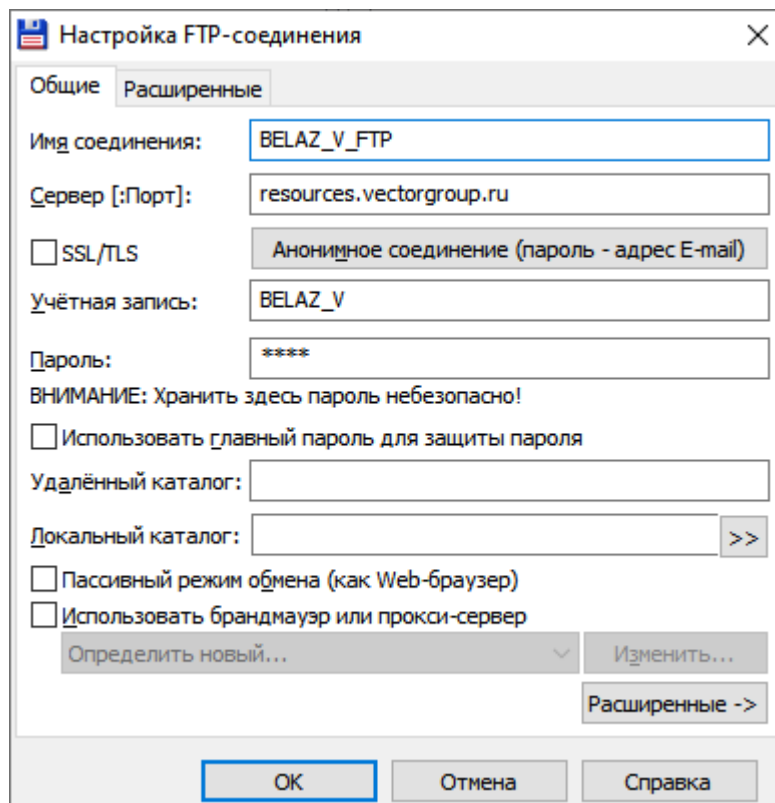


- Во открывшемся диалоговом окне "Соединение с FTP-сервером" нажать на кнопку "Добавить" ("New connection").



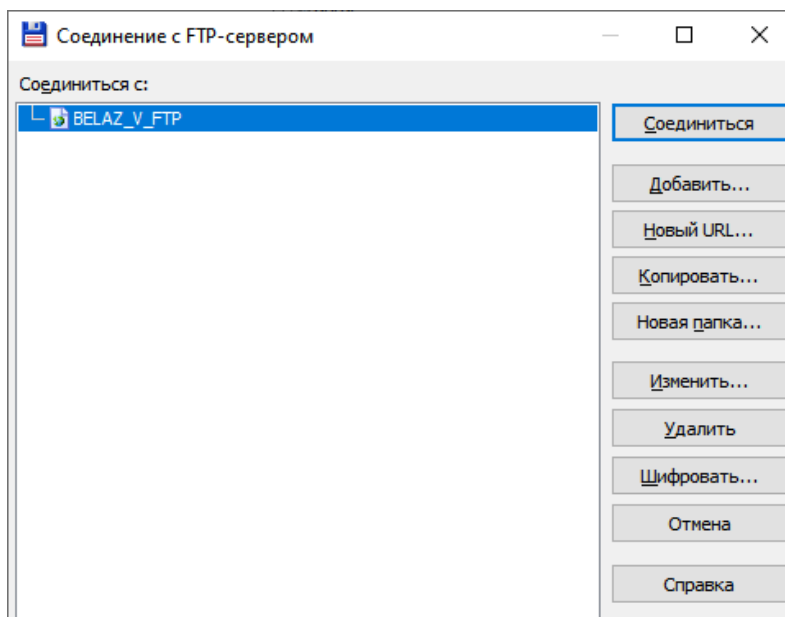
Здесь необходимо ввести следующие данные:

- Имя соединения (Session) - это произвольное имя подключения. Например, BELAZ\_V\_FTP.
  - Имя сервера (Host name) – доменное имя сервера в сети интернет. Должно быть указано имя сервера – **resources.vectorgroup.ru**
  - Учетная запись (User name) - логин от FTP-аккаунта\*.
  - Пароль (Password) - пароль, соответствующий введённому имени пользователя\*.
- \* Учетная запись и Пароль предоставляются по запросу.
- Все остальные поля оставить по умолчанию, далее нажать **"ОК"**.



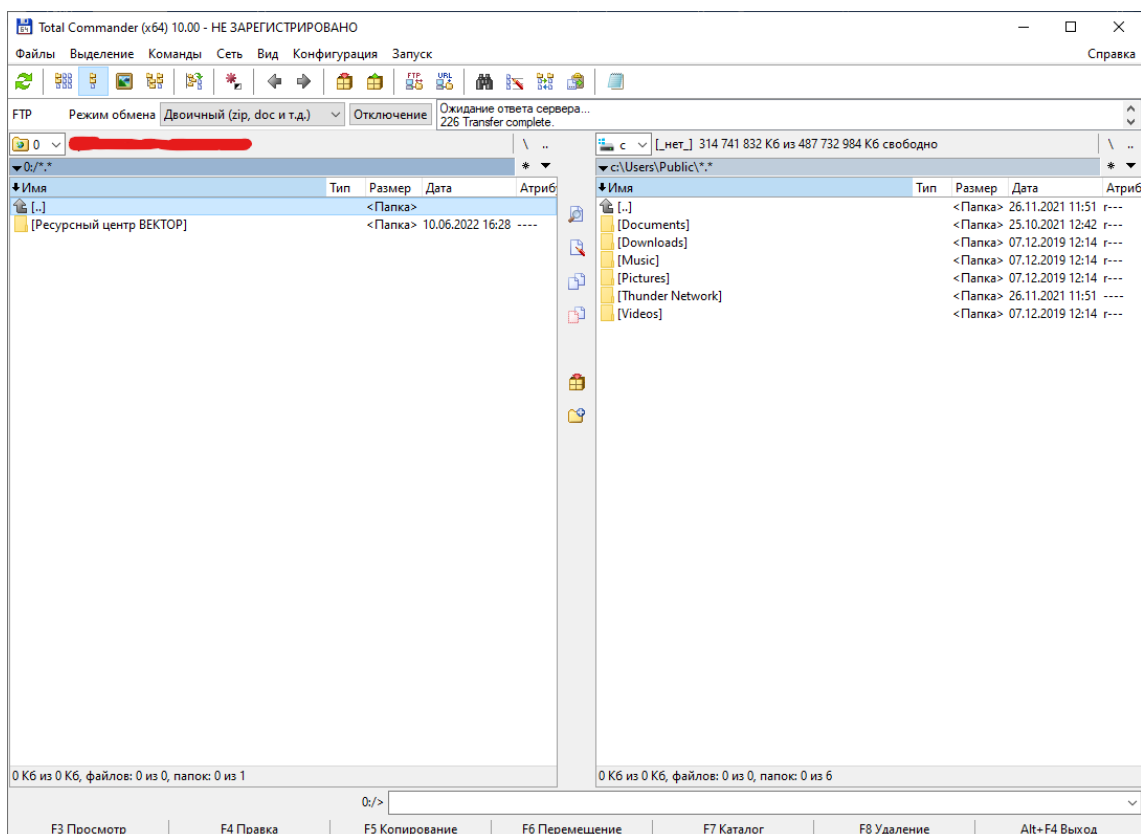
## Соединение по FTP

В окне "Соединение с FTP-сервером" ("FTP connect") появится созданное ранее подключение.



Для соединения с сервером:

- Выбрать соединение из списка
- Нажать на кнопку "Соединиться" ("Connect"), после чего в правом или левом окне программы (в зависимости от того, какое окно было активно в процессе подключения) появится содержимое директории на сервере.



## Отключение от FTP сервера

При завершении работы на FTP сервере требуется выполнить отключение.  
Для этого:

В главном окне «Total Commander» нажать на кнопку "Отключение"  
("Disconnect")

